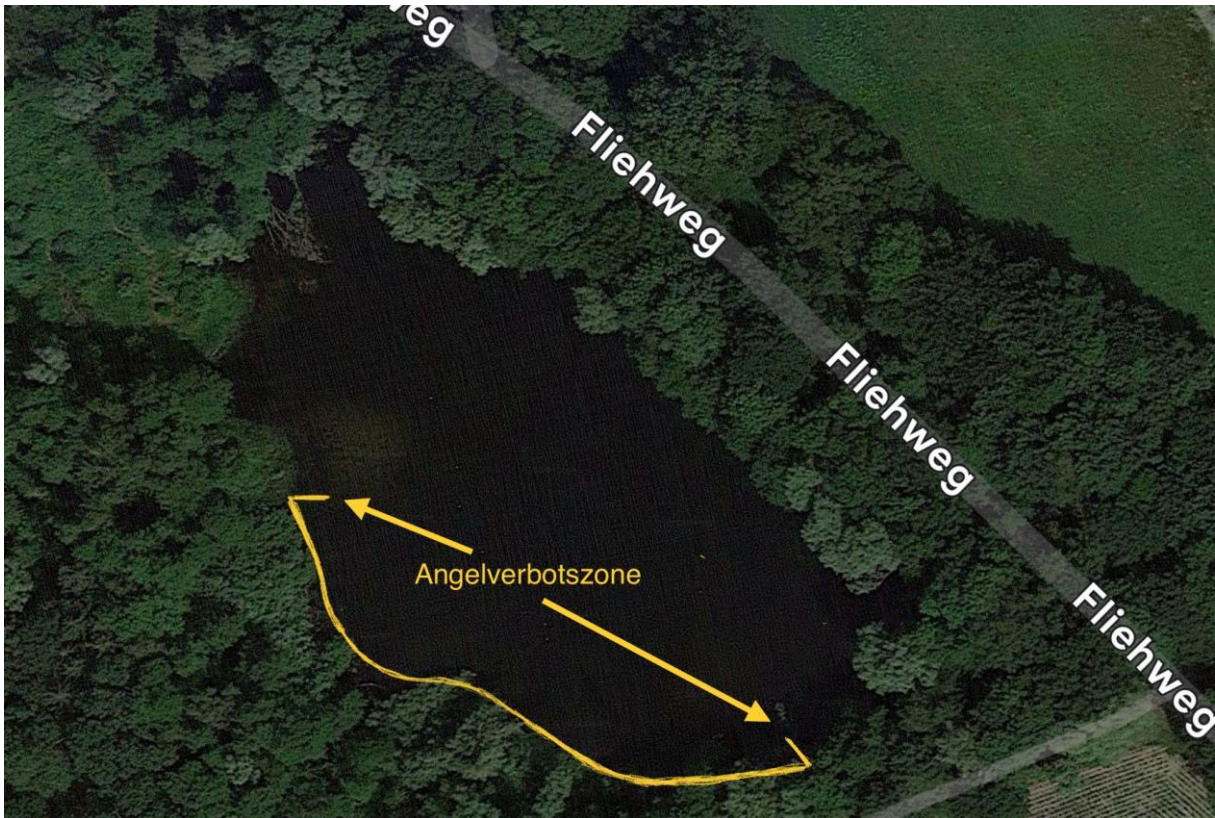


## Regelungen Silbersee und Geestrandgraben (Ableiter)



Kartendaten © 2016 GeoBasis-DE/BKG (©2009)

Der gelb markierte Bereich darf nicht betreten und nicht befischt werden.

PKW sind so zu positionieren, dass landwirtschaftlicher Verkehr nicht behindert wird.



Kartendaten © 2016 GeoBasis-DE/BKG (©2009)

Die Einfahrt auf den Sandweg (hier gelb markiert) erfolgt von der Staßeneinfahrt „Zur schwimmenden Insel“ am Pumpenhaus vorbei und auf selber Strecke zurück. PKW müssen so positioniert werden, dass landwirtschaftlicher Verkehr nicht behindert wird.